



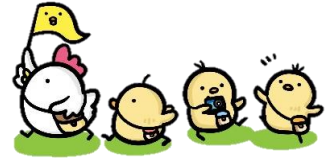
令和2年度 希望荘バスハイク
～お弁当を持って いざ熊本城へ！～



【場所】 熊本城 (熊本県熊本市中央区本丸1-1) 、 二の丸広場 (熊本県熊本市中央区二の丸2-1)

【日時】 ① 令和2年10月29日(木) ※雨天中止
② 令和2年11月9日(月) ※どちらか一方を選んでください。

【行程】 11:15 希望荘 集合
11:30 希望荘 出発
11:50 「二の丸駐車場」 到着
～二の丸広場で昼食(お弁当)～
13:00 特別見学通路(南ルート)にて熊本城 観覧
(※入場料は障がい者手帳の提示で無料になります。必ず持参してください。)
14:30
15:15 「二の丸駐車場」 出発
15:35 希望荘 到着・解散 ※交通事情により遅れる場合があります。



【参加費】 無料(ただし、食事・買い物代などは別途自費でご負担ください。)
※必ずお弁当を持参して下さい。お弁当注文を希望する方は申込書の裏に記入して下さい。
お弁当代は当日にお支払い下さい。当日のメニュー変更やキャンセルは出来ません。

【対象者】 市内にお住まいの障がいのある方

【募集人員】 車いす 2名 ・ その他 10名

【申込締切】 ① 令和2年10月21日(水) ※抽選 10月22日(木)
② 令和2年11月1日(日) ※抽選 11月2日(月)

【その他】 ・電話での受付は行っておりません。期間内に希望荘窓口、もしくは申込用紙をFAX、郵送、またはメールにてお申込みください。
(FAX、メール申込みの場合、2日以内に返信が無いときは希望荘へご連絡ください。)
・参加者が8名以下の場合は中止、12名以上の場合は抽選となります。
・中止及び、抽選にもれた方のみ前日までに連絡いたします。
・抽選となった場合、前回のバスハイクに参加されていない方、もしくは抽選にもれた方が優先となります。
・抽選結果を知りたい場合は、抽選日の午後から希望荘へお問い合わせください。
・障がい者手帳をお持ちの方は当日に必ずご持参ください。
・移動、身の回りのお世話、その他団体行動において支援を必要とされる方はご相談ください。

事前の検温とマスクの着用をお願いいたします。

来館時には健康管理チェックシートに記入をお願いいたします。



お問い合わせ

熊本市障がい者福祉センター希望荘

TEL : 371-5533 / FAX : 364-5309 / MAIL : kibousou@bz01.plala.or.jp