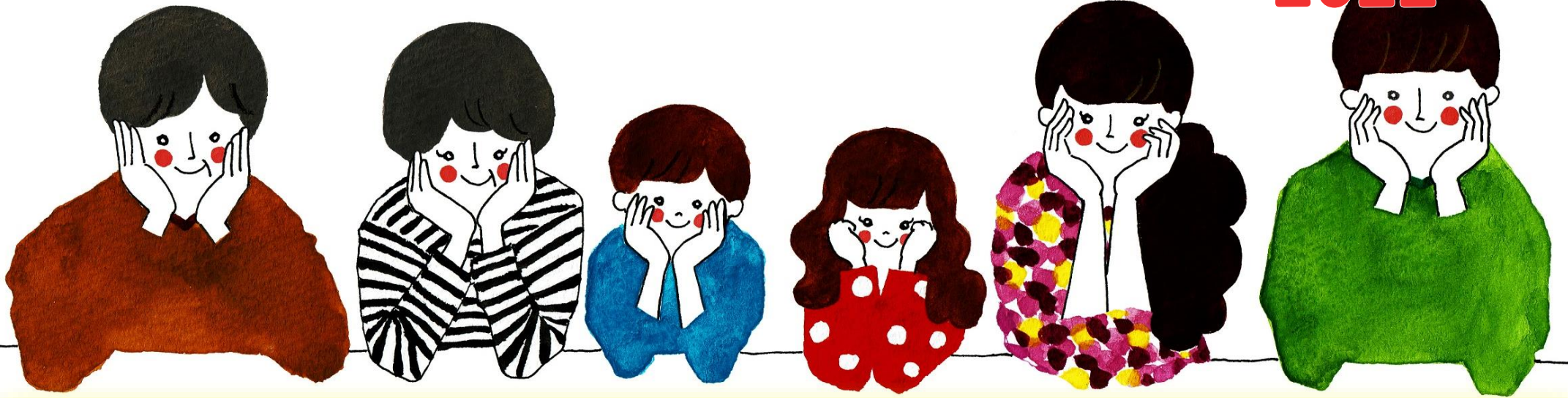


希望荘とつながる夏

希望荘作品展

2022



思わず、じっと見つめてしまう…。熱い想いがこもった作品展です。

開催
日時

8月1日(月)～29(月)

9～18時まで(最終日15時まで)

※毎週火曜日・祝日休館



会場

1階 憩いの間・ロビー
2階 会議室A ほか



昨年の作品展の様子

来場者アンケートにお答えいただいた方の中から抽選で賞品をプレゼント!

熊本市役所1階ロビーにて
個人最優秀賞・優秀賞作品
を展示いたします!

展示期間 9/5(月)～12(月)

希望荘ホームページで
作品展を楽しめます!

「作品展特設ページ」で作品写真
作者コメント・審査員講評をご覧
いただけます!

☆ 新型コロナウイルス感染症拡大防止の観点から、表彰式やステージイベントは開催いたしません。
また、感染症の拡大状況によっては内容が変更になる場合があります。



【お問い合わせ】熊本市障がい者福祉センター希望荘 (開館時間9時～18時 火曜・祝日休館)

〒862-0971 熊本市中央区大江5丁目1-15

TEL 096-371-5533 FAX 096-364-5309

ホームページ <https://kibousou.com/> メール kibousou@bz01.plala.or.jp

QRコード
(メールアドレス)

